

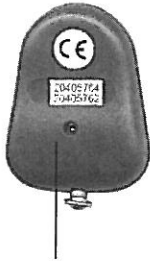
Räckvidd

1. För att erhålla största möjliga räckvidd skall man beakta följande:
2. Rikta sändaren mot mottagaren.
3. Se till att inga hinder finns mellan sändaren och mottagaren.
4. Håll sändaren så högt som möjligt.
5. Tryck minst 1-2 sek. på sändarknappen.

Räckvidden kan variera beroende på regn, snö, dimma eller andra störningar.

Funktionsstörningar

1. Kontrollera att rätt sändarmodell används.
2. Kontrollera att batteriet är rätt isatt.
3. Kontrollera batterispänningen.

Batteribyte

Krysspårsskruv



12V Alkaliskt batteri
(typ 23A / MN21 el. likn.)

1. Öppna sändaren med skruven enligt bilden ovan.
2. Lyft ut batteriet.
3. Sätt i nytt batteri och se till + hamnar på +.

Knapp- och Proxnummer (endast P-modellen)

Övre numret är till
lilla sändarknappen

Nedre numret är till stora
sändarknappen och till proxbrickan.

